

お申込み方法

お申込み先

PET/CT健診をご希望される方は、必要事項および申込記入欄に○印を記入して、右記へFAX又は郵送にてお申し込みください。検査実施医療機関より、お電話にて検査日時など確認のうえ、検査に必要な書類が郵送されます。

蕨商工会議所（担当 総務課）  
TEL 048-432-2655  
FAX 048-444-1785  
※ 申込書はお一人様につき1枚ご記入ください。  
必要に応じて複写してお申し込みください。

【お名前・ご住所】・・・ご記入いただいた個人情報は、当商工会議所からの各種連絡・情報提供に利用します。

事業所名				商工会議所記入欄
ふりがな		性別	受付No.	
お名前		男・女	会員区分	会員・非会員
生年月日	年 月 日 ( 歳 )	会員No.		
ご住所	〒			
	TEL: - - ※日中ご連絡のつく番号をご記入ください。			
身長・体重	身長 ( ) cm ・ 体重 ( ) kg (※検査薬作成に必要な情報になります。)			

【ご希望コース】・・・ご希望の申込記入欄に○印をご記入ください。

申込記入欄	コース名および検査項目	料金 (税込)
	<b>プレミアムコース (がん検診+メタボ健診+MRI)</b> 検査時間 約5.5時間 ●PET/CT検査 ●MRI検査 (頭部・骨盤内) ●腹部超音波+ <b>肝硬度検査</b> ●身体計測 ●血圧・心電図 ●視力・聴力検査 ●尿・血液検査 ●便潜血 ●腫瘍マーカー ● <b>NSE</b>	一般 ¥180,950 会員 ¥164,450
	<b>ベーシックコース (がん検診+メタボ健診)</b> 検査時間 約4時間 ●PET/CT検査 ●身体計測 ●血圧・心電図 ●視力・聴力検査 ●尿・血液検査 ●便潜血 ●腫瘍マーカー ● <b>NSE</b>	一般 ¥121,550 会員 ¥116,050
	<b>MRIセットコース (がん検診+MRI)</b> 検査時間 約5.5時間 ●PET/CT検査 ●MRI検査 (頭部・骨盤内) ●身体計測 ●血圧	一般 ¥132,000 会員 ¥126,500
	<b>シンプルコース</b> 検査時間 約4時間 ●PET/CT検査 ●身体計測 ●血圧	一般 ¥83,050 会員 ¥80,850

【おすすめオプション検査】・・・ご希望の申込記入欄に○印をご記入ください。

申込記入欄	検査名	検査説明	料金 (税込)
	内臓脂肪CT (新規オプション)	CTにて内臓脂肪量を計る	¥3,300
	頸動脈超音波	血管 (頸動脈) の状態を見る	¥6,050
	ピロリ菌検査 今まで検査してない方におすすめ	胃がんなど胃の病気の原因とされるピロリ菌の有無を調べる。	¥2,200
	頭部MRI・MRA+VSRAD	早期アルツハイマー型認知症診断支援システム (対象: 50歳以上)	¥36,300
	甲状腺 (TSH・FT3・FT4)	甲状腺機能の検査	¥3,300
	腸内フローラ	腸内細菌から腸内環境を総合的に判定	¥20,900
	喀痰細胞診	肺がんの補助診断	¥3,300

※その他オプションのご用意がございますが、検査の都合上受けられない場合もございます。ご予約時にご相談ください。

注 意 PET/CT健診が受けられない可能性がある方

- 糖尿病の治療を受けている方 (インスリン治療をおこなっている方は検査は出来ません。また、薬服治療中の方も、検査当日の糖尿病薬服用は避けて頂きます。必ず検査日に服用出来ないことを主治医に相談のうえ申し込みください。)
- 妊娠中あるいは妊娠の可能性が高い方、授乳中の方、閉所恐怖症の方
- 日常生活にて介助の必要な方、単身での移動が困難な方 ●胃のバリウム検査や内視鏡検査を受診後1週間以内の方

蕨 商 工 会 議 所

2025年6月～  
「PET/CT健診」のご案内

コース内容を一部改訂いたしました。  
検出精度を大幅に向上させる最新型のフルデジタル化PET/CT導入



フルデジタルSi-PM搭載型TOF-PET/CTスキャナ

Vereos PET/CT (フィリップス社製)

# PET/CT健診のご案内

## PET/CT検査について

従来の検査ではがんの可能性が高いと思われる臓器や部位ごとにCTなどの検査をおこなっていましたが、PET/CT検査では、一度に全身の検査ができるため、検査の回数が減って、それだけ苦痛やストレスが軽くなります。

## PETって、なに？

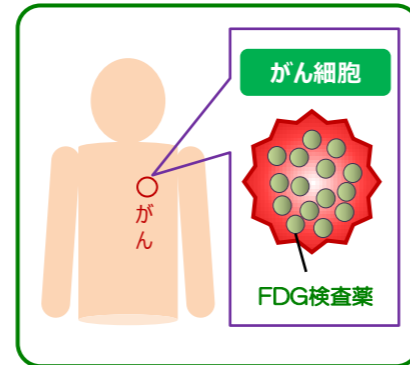
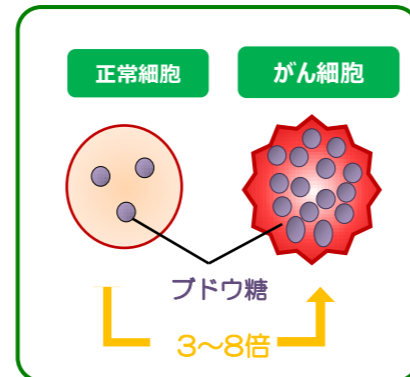
PETとは、ポジトロン・エミッション・トモグラフィー（Positron Emission Tomography/陽電子放射断層撮影）の略称で、頭文字をとって「ペット」と呼ばれています。陽電子（ポジトロン）と疑似ブドウ糖を合成した検査薬（FDG）を体内に注射して、全身の細胞の活動状況を画像化する最先端の診断法です。

※検査薬（FDG）は受診される方の体格に合わせて作成いたします。

## がん細胞は食いしん坊

がん細胞は細胞レベルで発生してから、10年～20年かけて時間の経過とともに大きく成長します。そのため、がん細胞は正常な細胞に比べて3～8倍もエネルギー（ブドウ糖）を必要とします。

PET検査はその原理を応用して、従来では困難だった小さながんの発見に効果があります。



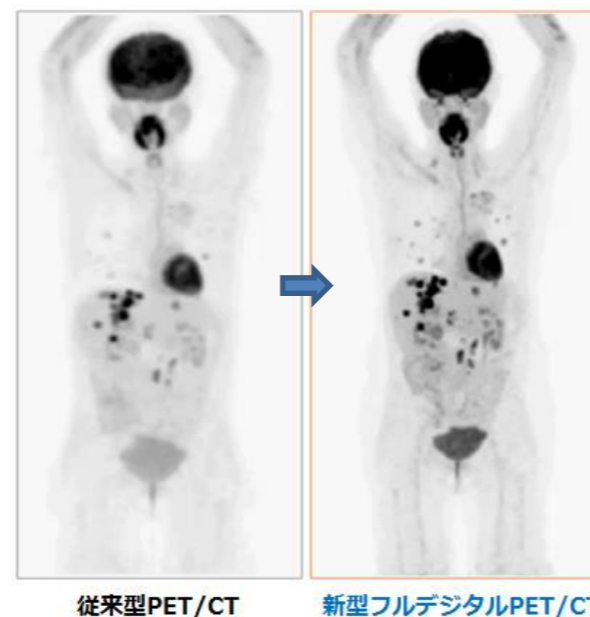
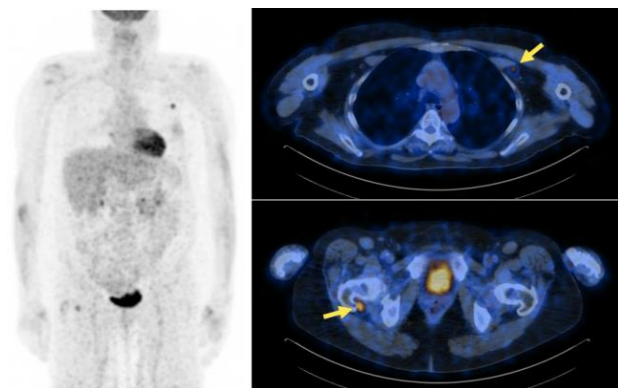
## PET/CT検査の流れ

- 前日21時以降は絶食です
- 検査薬（FDG）を注射します
- ゆったりと安静にして休憩 60分
- PET/CTカメラで撮影 20分
- 撮影後、もう一度休憩 40分
- おつかれさまでした

## 2022年2月 PET/CT撮影装置が新しくなりました。

## フルデジタルPET/CTを採用へ！

2022年2月にPET/CT撮影装置を入れ替えを行いました。新しい撮影装置には、検出器にデジタル半導体を採用しておりフルデジタル化を実現したことで、従来のPET装置に比べ検出精度を大幅に向上されております。



## コース内容変更しました。

プレミアム・ベーシックコースは、リピータの方が多く受診頂く為、実施間隔が長くても良いといわれる「胃がんリスク（ピロリ菌）検査」から、肺がんの検査のNSE（腫瘍マーカー）へ内容変更いたしました。また、プレミアムコースには肝硬度検査を追加しております。

※ピロリ菌検査を受けた事のない方は、オプションにてのご受診をお勧めいたします。

## ゆったり気軽な雰囲気

着衣（検査着）のまま受診することができます。検査前日21時から食事を控えていただき、ブドウ糖によく似た検査薬を一度注射したら、あとは横になっているだけの簡単な検査です。

## 副作用も心配ありません

PET/CT検査では、放射性検査薬（FDG）を使用しますが、その被曝量は胃のバリウム検査の約半分です。また検査薬もブドウ糖によく似た薬剤なので、副作用の心配もありません。

## でもPET検査だけじゃだめ！

他の検査も必要です。PETでも顕微鏡レベルの小さながんは発見できません。検査薬（FDG）は炎症などがん以外の病気にも集積しますし、胃がんや腎がん、膀胱がんなど臓器や部位によって発見が難しいがんもあります。だからMRI検査や超音波検査を組み合わせ、総合的に検査することが大切なのです。

## がん以外にも、怖い生活習慣病！

“がん”だけでなく高血圧・脂質異常・糖尿・などの生活習慣病検査の他、貧血・肝機能・心電図などの検査を合わせて行い、特定健康診査（メタボ健診）にも対応いたしました。

## 豊富なオプション検査をご用意

女性に多く見られる甲状腺異常の検査や、肺がんが気になる方への喀痰細胞診検査や、今話題の腸内フローラ検査などオプションとしてお選びいただけます。

さらに、2022年2月からはPET/CT健診のみのオプション項目として内臓脂肪CTを新規採用いたしました。PET/CT撮影と同時に検査を行うことができますので、体への負担が無く検査を行うことができます。メタボリックシンドロームなどお腹が気になる方などPET/CT健診と一緒に検査してみたい方が多いのではないでしょうか。

## 検査実施医療機関のご紹介

社会福祉法人 豊陽 済生会支部  
埼玉県済生会川口総合病院 健診センター

〒332-8558  
埼玉県川口市西川口5丁目11番5号  
TEL 0570-08-2211  
FAX 048-257-3492  
平日 午前10時～午後4時  
(土日祝日・12/29～1/3を除く)

## 健診業務に対する豊富な経験と実績

1987年に健診業務を開始して以来、約40年にわたる豊富な実績と経験があります。

PET健診以外にも、各種人間ドック・健診コースをご用意しています。

設備・機器をさらに充実し、精度の高い診断機能とこころよいサービスの提供に努めています。

- ・日本人間ドック学会 健診施設機能評価認定施設
- ・マンモグラフィ検診画像施設認定

## ACCESS MAP



電車/JR京浜東北線  
西川口駅西口 下車 徒歩8分  
バス/川口駅行き  
「西川口5丁目」下車